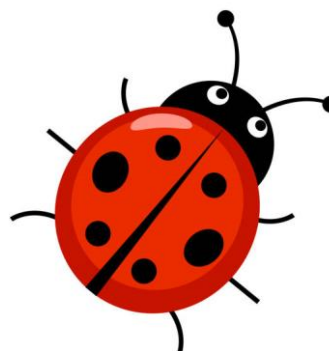


## KARTA NASZYCH PLANÓW

### MAJ

#### Tematy tygodniowe realizowane w maju:

1. Wiosenne witaminy.
2. Tydzień optymizmu.
3. Pracowite pszczołki.
4. Tydzień rodziny.
5. Bezpieczny przedszkolak.



#### Co będziemy robić:

- Zapoznawać się z cechami charakterystycznymi wiosny.
- Wsłuchiwać się w wiosenne piosenki i rymowanki oraz wspólnie muzykować.
- Rozbudzać zainteresowania światem przyrody.
- Kształtować postawę prozdrowotną.
- Stymulować nasze zmysły.
- Brać udział w uroczystościach przedszkolnych.
- Współpracować z psem podczas zajęć z dogoterapii.

#### Wydarzenia przedszkolne:

- **10.05.** - Dzień Optymizmu
- **11.05.** - Dogoterapia
- **16.05.** - Teatrzyk Kamishibai zorganizowany przez Dom Sąsiedzki
- **18.05.** - MOZAIKA „Grajmy w zielone”
- **20.05.** - obchody Światowego Dnia Pszczół
- **24.05.** - Zajęcia otwarte dla rodziców godz. 10.00 - sala grupy biedronek
- **25.05.** - Dogoterapia
- **01.06.** - Rodzinny Festyn godz. 14.30 - ogród przedszkolny

## Mogą nas Państwo wspomóc:

- **10.05.** - Dzień Optymizmu w tym dniu prosimy aby dzieci były ubrane na żółto.
- **20.05.** - obchody Światowego Dnia Pszczół prosimy aby w tym dniu dzieci miały ze sobą coś z motywem pszczoł np. bluzka, leginsy, naklejka, kotylion...
- **24.05.** - Zajęcia otwarte dla rodziców godz. 10.00 - sala grupy biedronek
- **01.06.** - **Rodzinny Festyn godz. 14.30 - ogród przedszkolny** - ubrania sportowe - szczegółowe informacje będą zamieszczone na stronie internetowej przedszkola

## Zaproszenie

Serdecznie zapraszamy rodziców na zajęcia otwarte, które odbędą się 24 maja o godzinie 10.00 w sali grupy biedronek. Spotkanie to odbędzie się w ramach co tygodniowych zajęć z sensoplastyki.

Do zobaczenia :)

### POMÓŻMY PSZCZOŁOM

Jednym z najbardziej pożytecznych gatunków owadów/zwierząt, zarówno dla przyrody, jak i ludzi, są pszczoły. W Polsce żyje aż 470 gatunków owadów należących do rodziny pszczołowatych. Wszystkie żywią się pokarmem kwiatowym, czyli pyłkiem i nektarem. Ponieważ różne gatunki mają różną porę kwitnienia, ważne, by zadbać o ich różnorodność.

**Rośliny miododajne** to te o kolorowych kwiatach i intensywnej woni, kwitnące między marcem a październikiem. Dostarczają owadom nektaru, pyłku i spadzi, które są potrzebne do produkcji miodu.

**WYBRANE GATUNKI WAŻNE DLA PSZCZOŁ**

**Drzewa**

- olcha czarna • klon zwyczajny • dąb szypułkowy
- czereśnia zwyczajna
- czereśnia • grusza pospolita
- wiśnia pospolita • jarząb pospolity • jabłń domowa
- kasztanowiec zwyczajny
- klon jawor • szlak pospolity
- głóg • lipa drobnolistna

**Krzewy**

- leszczyna pospolita • dereń jadalny
- wierzby • sliwa alycza • porzeczka agrest
- porzeczka czarna • wiciokrzew • suchodrzew
- kruszyna pospolita • jeżyna papiewka • malina właściwa • róža dąbka • wibiszw zwyczajny

**>90%** zapyleń roślin dokonywanych przez owady zwiędzają pszczołom

**Rośliny roczne**

- kapusta • rzepak • garczyca jasna
- chaber błękitny • fasola wielokwiatowa
- gryka zwyczajna • dalia ziemna pojedyncza • słonecznik zwyczajny
- bazylija pospolita • cząber ogrodowy

**Byliny i zioła**

- podbiał pospolity • przyłuszczka pospolita
- miodrunka óna • minisek pospolity
- jagnota biała • przytulia wonna • dąbrowka rozłogowa • kulka zwiały • szalwia lekowa
- żywokost lekarski • rdest wężownik
- koniczyzna biała • zmiowiec zwyczajny
- dzwonek ogrodowy • jasieniec piaskowy
- macierzanka piaskowa • szalwia okregowa • wierzbówka kiprzyca • łopian wielki • kwarcianca pospolita • leśniak pospolity • dziurawiec zwyczajny • rozłnik przetrzyniety • dziewanna wielokwiatowa
- cykoria podróżnik • nięta długolista

**CO MOŻESZ ZROBIĆ DLA PSZCZOŁ?**

- POSADZ W SWOIM OGRODZIE, NA BALKONIE ALBO TARASIE ROŚLINY MIODODAJNE
- POZOSTAW FRAGMENT NIE SKOSZONEGO TRAWNIKA
- ZAŁOŻ ŁĄKĘ KWIETNĄ
- NIE WYPALAJ ŁĄKI
- POWIEŚ DOMEK, Z KOTOREGO BĘDĄ KORZYSTAĆ DZIKIE PSZCZOŁY I INNE ZAPYLACZE

Większość pszczoł żyje samotnie, a nie w ulach. Część z nich chętnie korzysta ze specjalnie przygotowanych domków.

Opracowanie: Lasy Państwowe i Biuro Barto  
Projekt graficzny: Polska Grupa Infograficzna

Przypominamy o składce grupowej na maj 25zł.